

CLÚSTER ANDALUZ DE BIOECONOMÍA CIRCULAR EN LA CADENA DE VALOR AGROALIMENTARIA



bioeconomía
circular

¿POR QUÉ EL CLÚSTER?

Andalucía aporta una ventaja competitiva para el desarrollo de la bioeconomía circular, destacando los sectores ligados a la cadena de valor agroalimentaria: agricultura, ganadería, industrias agroalimentarias, sector forestal y silvicultura, etc.

> 6.000 industrias agroalimentarias

55.000 empleados (2024)

TOTAL SUPERFICIE AGRARIA Y FORESTAL

9 Millones de hectáreas en 2024

Recursos biomásicos generados (media anual):

- Agricultura ≈ 8 Mt
- Ganadería ≈ 5,5 Mt
- Agroindustria ≈ 6,8 Mt

1ª Región europea en producción agrícola

Población: 49% en áreas rurales (4 M personas)
> 267.000 explotaciones

APUESTA DESDE EL GOBIERNO ANDALUZ

- Plan de Acción de la Bioeconomía Circular en la cadena de valor agroalimentaria 2025-2030
- Estrategia Andaluza de Bioeconomía Circular
- Ley de Economía Circular
- Otras estrategias y planes sectoriales relacionados
- Programas y fondos estructurales

Líder español en generación eléctrica con biomasa (274 MW, junio 2025)

23 instalaciones de producción de **biogás (36,4 MW, junio 2025)**

29.000 instalaciones de biomasa para **usos térmicos** entre estufas, calderas, secaderos, generadores de aire caliente, etc (**1.848 MW, junio 2025**)

Proyectos innovadores

Emprendimiento



Competitividad



Procesos de cooperación

10 de junio de 2025

Constitución del Comité Ejecutivo provisional del CLÚSTER ANDALUZ DE BIOECONOMÍA CIRCULAR EN LA CADENA DE VALOR AGROALIMENTARIA como palanca estratégica para un modelo más sostenible, competitivo e innovador

Aprobación de los Estatutos de la Asociación

22 de octubre de 2025

Inscrito en el Registro de Asociaciones de Andalucía

11 de diciembre de 2025

Obtención del número de identificación fiscal (NIF) de la asociación

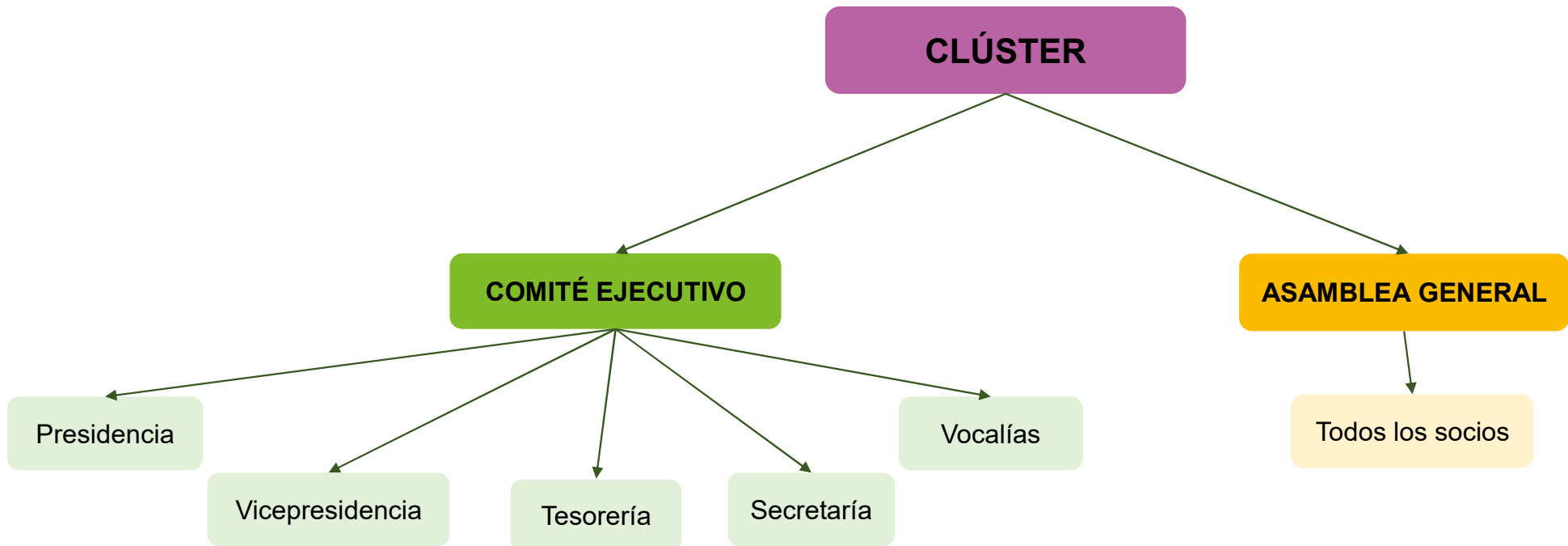
29 de enero de 2026

Primera Asamblea General



¿CÓMO ESTÁ CONSTITUIDO EL CLÚSTER?

A partir de una asociación sin ánimo de lucro, cuyo órgano de representación es el **Comité Ejecutivo** y cuyo órgano supremo de gobierno es la **Asamblea General**



¿CUÁLES SON SUS OBJETIVOS?



Promover y estimular el **desarrollo del sector de la bioeconomía circular**



Apoyar la **generación y disponibilidad de recursos biomásicos**

Promover la participación y desarrollo paralelo de **todos los agentes**



Movilizar e incentivar la **sensibilización y comunicación** en materia de bioeconomía circular



Promover las **alianzas y colaboración** entre los actores

Facilitar un mayor grado de **difusión, promoción y posicionamiento** de la bioeconomía circular en los mercados

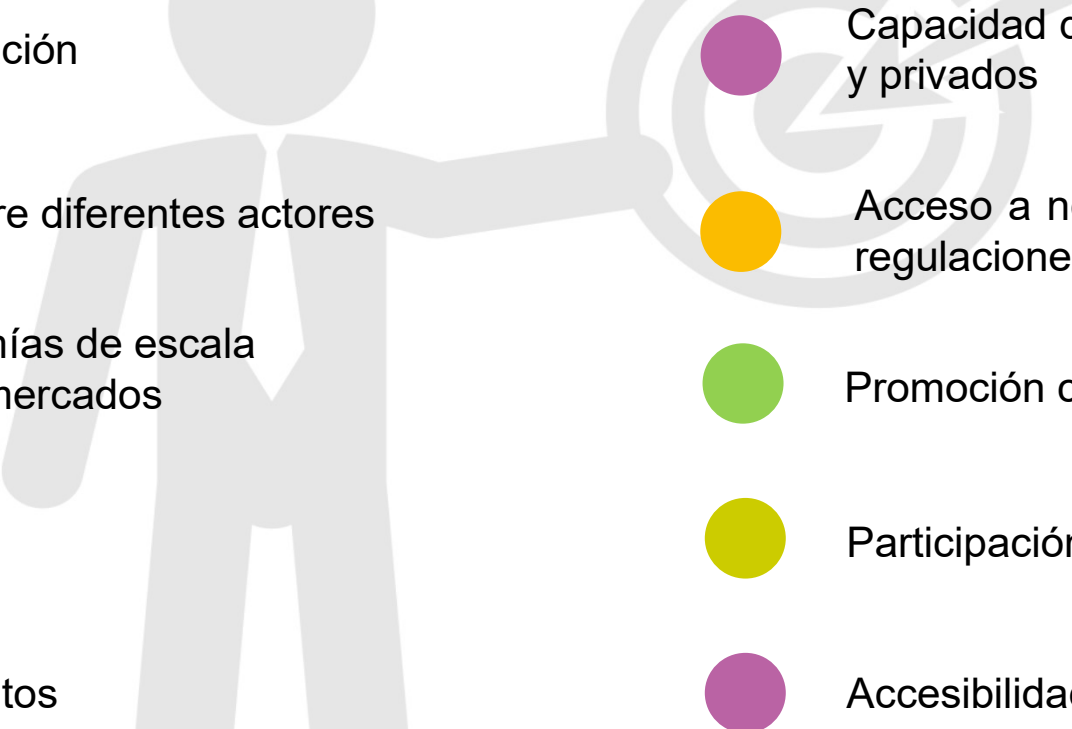


Facilitar la **transferencia** de conocimiento innovador



Simplificación y agilización administrativa

VENTAJAS DE FORMAR PARTE DEL CLÚSTER

- 
- Acceso a información
 - Colaboración entre diferentes actores
 - Acceso a economías de escala y ampliación de mercados
 - Acceso a I+D+i
 - Proyectos conjuntos
 - Capacidad de captar fondos públicos y privados
 - Acceso a normativa y adaptación a regulaciones
 - Promoción conjunta
 - Participación en políticas públicas
 - Accesibilidad al conocimiento

¿QUÉ SERVICIOS PUEDE OFRECER EL CLÚSTER?



Plataforma online de colaboración y cooperación público-privada

Formación y especialización en bioeconomía circular
Grupos de trabajo específicos
Observatorio de bioeconomía



Asesoramiento técnico y normativo en materia de bioeconomía circular

Búsqueda de **herramientas de financiación** y asesoramiento para la presentación de propuestas de **proyectos de cooperación**



Informes sobre tendencias y casos de éxito en materia de bioeconomía circular

Comunicación y difusión de noticias propias de los miembros y de la actualidad del sector



MODELO DE COLABORACIÓN PÚBLICO-PRIVADA



PROGRAMA DE TRABAJO 2026

SEIS LÍNEAS ESTRATÉGICAS (LE)

- LE 1. IDENTIDAD Y POSICIONAMIENTO ESTRATÉGICO DEL CLÚSTER
- LE 2. COMUNICACIÓN Y SENSIBILIZACIÓN DE LA SOCIEDAD RESPECTO A LA BIOECONOMÍA CIRCULAR EN LA CADENA DE VALOR AGROALIMENTARIA
- LE 3. PROMOCIÓN DE LA I+D+I+F PARA EL DESARROLLO Y LA EXPANSIÓN DE LA BIOECONOMÍA CIRCULAR EN ANDALUCÍA
- LE 4. ACCESO A LA FINANCIACIÓN PARA FACILITAR EL DESARROLLO DE LA BIOECONOMÍA CIRCULAR EN ANDALUCÍA
- LE 5. FOMENTO DE LA COOPERACIÓN, COORDINACIÓN Y SEGUIMIENTO DE LA BIOECONOMÍA CIRCULAR
- LE 6. GESTIÓN INTERNA DE LA ASOCIACIÓN



PROGRAMA DE TRABAJO 2026

LÍNEA ESTRATÉGICA

LE 3

PROMOCIÓN DE LA I+D+I+F PARA EL DESARROLLO Y LA EXPANSIÓN DE LA BIOECONOMÍA CIRCULAR EN ANDALUCÍA

- **Acción 3.1. Identificación de las necesidades de I+D+I+F**
- **Acción 3.2. Identificar programas y convocatorias relacionadas con la bioeconomía**
- **Acción 3.3. Fomentar la infraestructura y logística para la I+D+I+F**
- **Acción 3.4. Impulsar la creación de manuales y herramientas**
- **Acción 3.5. Planificar actividades**
- **Acción 3.6. Fomentar la creación de consorcios en programas de I+D+i+F**
- **Acción 3.7. Fomentar la creación y participación en grupos y plataformas multiactor**
- **Acción 3.8. Facilitar la introducción de la bioeconomía circular y/o sus ámbitos de conocimiento**
- **Acción 3.9. Fomentar las prácticas de nuevos profesionales**

LÍNEA ESTRATÉGICA

LE 4

ACCESO A LA FINANCIACIÓN PARA FACILITAR EL DESARROLLO DE LA BIOECONOMÍA CIRCULAR EN ANDALUCÍA



- **Acción 4.1. Impulsar la comunicación de los instrumentos financieros**
- **Acción 4.2. Impulsar nuevas formas de apoyo público y de acceso a la financiación**

PROGRAMA DE TRABAJO 2026

LÍNEA ESTRATÉGICA

LE 5

FOMENTO DE LA COOPERACIÓN,
COORDINACIÓN Y SEGUIMIENTO DE LA
BIOECONOMÍA CIRCULAR

- **Acción 5.1.** Impulsar y apoyar un observatorio de bioeconomía circular
- **Acción 5.2.** Impulsar acciones de coordinación y de intercambio de conocimiento multidisciplinares
- **Acción 5.3.** Organizar y fomentar la creación de grupos de trabajo multidisciplinares y/o sectoriales
- **Acción 5.4.** Mapear las diferentes estructuras de cooperación público-privada
- **Acción 5.5.** Creación de un grupo de trabajo a nivel nacional

LÍNEA ESTRATÉGICA

LE 6

EVALUACIÓN DE IMPACTO Y
SEGUIMIENTO

- **Acción 6.1.** Establecer un sistema de supervisión con indicadores de éxito (KPI)
- **Acción 6.2** Gestión administrativa, legal y contable del clúster



RETOS A LA IMPLANTACIÓN DE LA BIOECONOMÍA: ASPECTOS CLAVE

CAMBIO EN NUESTRA FORMA DE PRODUCIR Y DE CONSUMIR.

Para ello es indispensable la participación de los actores implicados a todos los niveles



COOPERACIÓN con otras regiones: compartir conocimientos y experiencias, acelerando el aprendizaje y la adopción de mejores prácticas

Fomento de la I+D+i, transferencia de tecnología, competitividad y el desarrollo de nuevos modelos de negocio asociados a la bioeconomía



RETOS A LA IMPLANTACIÓN DE LA BIOECONOMÍA: ASPECTOS CLAVE

SENSIBILIZACIÓN CIUDADANA: aprender a consumir, aprender a utilizar productos de manera responsable, aprender a gestionar los desechos de manera sostenible



Acciones de COMUNICACIÓN Y DIVULGACIÓN: beneficios de la bioeconomía, incorporar el concepto en nuestro día a día



EDUCACIÓN Y FORMACIÓN continua a todos los niveles: programas que incorporen a los **jóvenes, ciudadanía informada** para tomar decisiones en cuanto al consumo





@Bioeconomia_And



comision.bioeconomia.capadr@juntadeandalucia.es

clusterandbioeconomiacircular@gmail.com



<https://www.bioeconomiaandalucia.es>



**bioeconomía
circular**